

II 損益の状況

1. 最近の5事業年度の主要な経営指標

(単位：百万円、口、人、%)

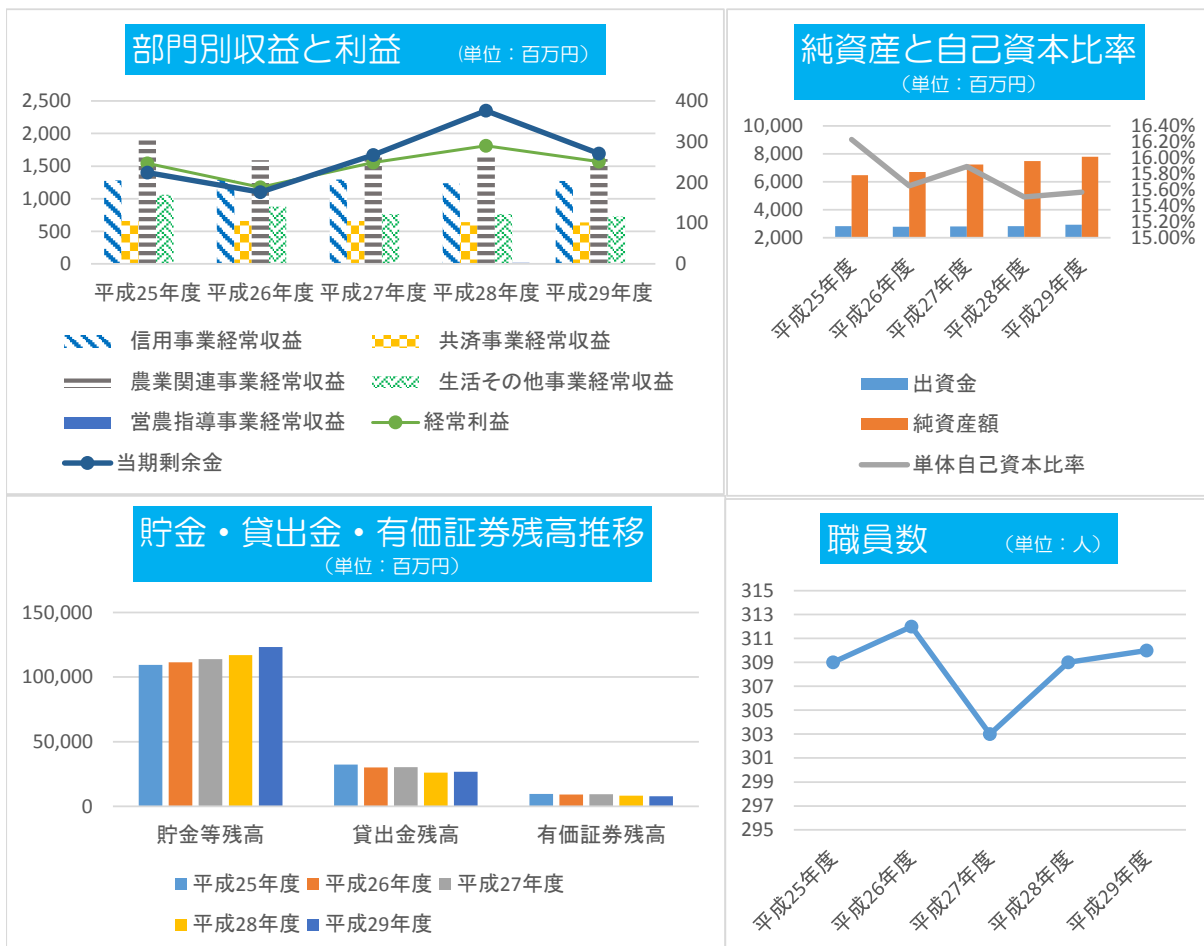
項目	平成25年度	平成26年度	平成27年度	平成28年度	平成29年度
経常収益	4,932	4,426	4,414	4,330	4,252
信用事業経常収益	1,282	1,291	1,294	1,236	1,271
共済事業経常収益	659	657	656	641	637
農業関連事業経常収益	1,919	1,591	1,693	1,668	1,609
生活その他事業経常収益	1,061	877	762	765	725
営農指導事業経常収益	9	8	6	19	7
経常利益	247	188	249	290	251
当期剰余金	224	176	267	376	271
出資金	2,834	2,795	2,801	2,832	2,928
(出資口数)	2,834,161	2,795,922	2,801,495	2,832,440	2,928,005
総資産額	119,062	121,313	124,445	127,511	134,536
純資産額	6,468	6,711	7,244	7,481	7,788
貯金等残高	109,461	111,564	113,958	116,963	123,304
貸出金残高	32,321	30,024	30,334	25,997	26,671
有価証券残高	9,508	9,216	9,290	8,314	7,796
剰余金配当金額	27	27	41	55	56
出資配当の額	27	27	41	55	56
事業利用分量配当の額	-	-	-	-	-
職員数	309	312	303	309	310
単体自己資本比率	16.23%	15.65%	15.89%	15.51%	15.57%

注1. 経常収益は各事業収益の合計額を表しています。

注2. 当期剰余金は、銀行等の当期利益に相当するものです。

注3. 信託業務の取り扱いはありません。

注4. 「単体自己資本比率」は、「農業協同組合等がその経営の健全性を判断するための基準」(平成18年金融庁・農水省告示第2号)に基づき算出しております。



2. 利益総括表

(単位：百万円、%)

項 目	平成29年度	平成28年度	増 減
資金運用収益	1,076	1,098	△ 22
役務取引等収益	58	44	14
その他信用事業収益	137	94	43
信用事業粗利益	1,086	1,070	16
(信用事業粗利益率)	0.88%	0.92%	-0.04%
事業粗利益	2,363	2,422	△ 59
(事業粗利益率)	1.76%	1.90%	-0.14%

3. 資金運用収支の内訳

(単位：百万円、%)

項 目	平成29年度			平成28年度		
	平均残高	利息	利回り	平均残高	利息	利回り
資金運用勘定	123,524	1,076	0.87%	118,244	1,098	0.93%
うち預金	89,386	594	0.67%	82,539	489	0.59%
うち有価証券	7,483	82	1.10%	7,879	86	1.09%
うち貸出金	26,655	399	1.50%	27,826	449	1.61%
資金調達勘定	125,016	126	0.10%	119,741	141	0.12%
うち貯金・定期積金	125,016	123	0.10%	119,741	139	0.12%
うち譲渡性貯金	-	-	-	-	-	-
うち借入金	0	0	0.00%	0	0	0.00%
経費率		-	0.46%		-	0.47%
総資金利ざや		-	0.31%		-	0.34%

注1. 総資金利ざや＝資金運用利回り－資金調達原価率（資金調達利回＋経費率）

* 経費率＝信用部門の事業管理費／資金調達勘定（貯金・定積＋借入金）平均残高×100

注2. 資金運用勘定の利息欄の預金には、信連（又は中金）からの事業利用分量配当金、貯蓄増強奨励金、特別対策奨励金等奨励金が含まれています。

4. 受取・支払利息の増減額

(単位：百万円)

項 目	平成29年度増減額	平成28年度増減額
受取利息	△ 22	△ 73
うち預金	105	30
うち有価証券	△ 4	△ 13
うち貸出金	△ 50	△ 78
支払利息	△ 15	△ 22
うち貯金・定期積金	△ 16	△ 21
うち借入金	0	0
差し引き	△ 7	△ 51

注1. 増減額は前年度対比です。

注2. 受取利息の預金には、信連（又は中金）からの事業利用分量配当金、貯蓄増強奨励金、特別対策奨励金等奨励金が含まれています。